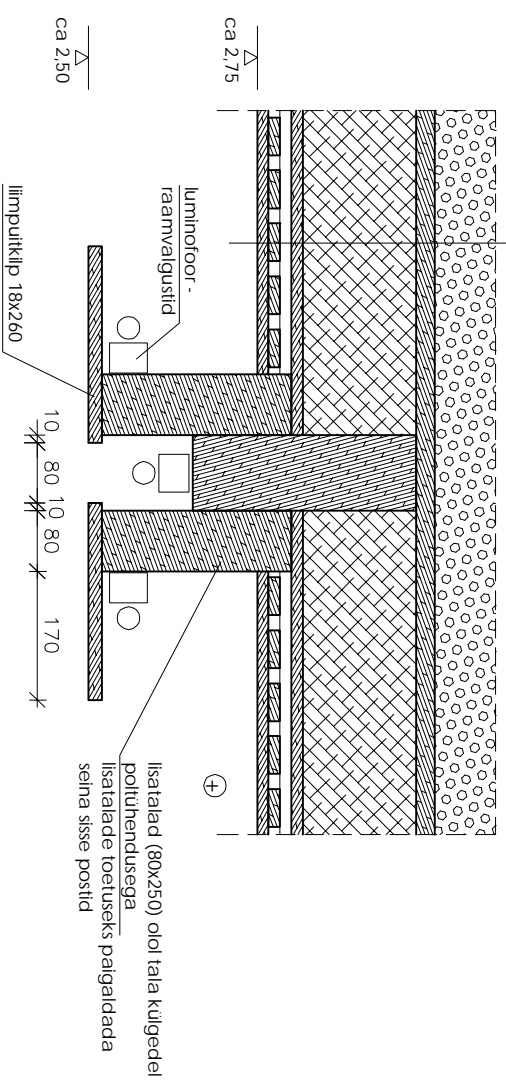


PUUSTEVILL KIVIVILL 250  
LAUDIS 25  
TALAD 50x150 samm 600 / SAEPURU 150  
PUITKUDPLAAT 15  
LIISTUD 15 samm 600  
OLOL HOORE LAUDIS 15  
UUS LAUDIS profiil Sormipaneel

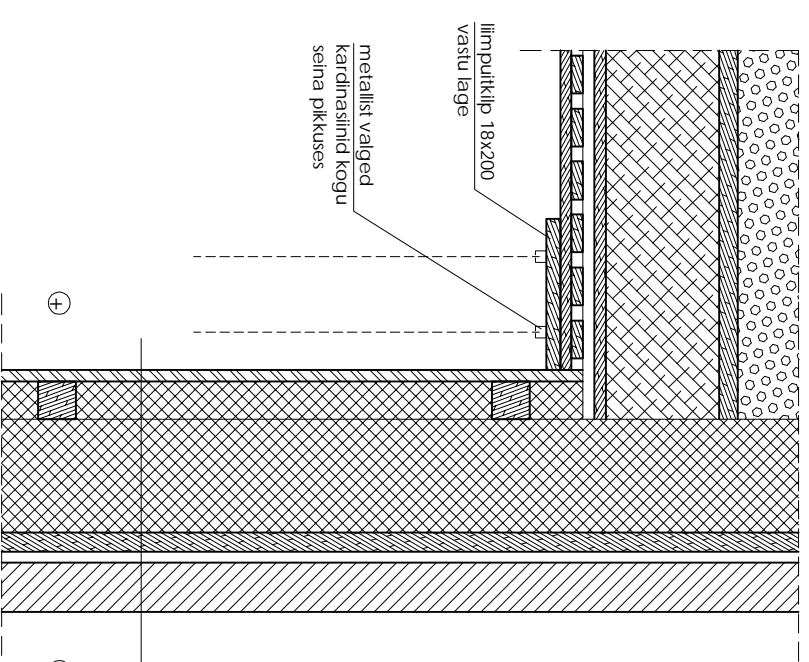


MÄRKUS  
KÕIK VAJALIKUD TUGEVIKUS- JA STABIILISUSARVUTUSED  
TEEB KONSTRUKTSIOONIDE INSENER-  
JOOISEL ON ANTUD KANDVAIETE ELEMENTIDE  
ORIENTEERUVAD MÕÕTMED.

lae laudis, talad ja  
ilimpuitkiibid peitida valgeks

SAALI KESKMISE LAETALA SOLM M1:10

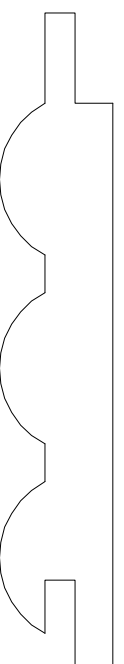
NB OLOL LIISTUDE KINNITUS LAKKE  
KONTROLLIDA JA TUGEVDADA



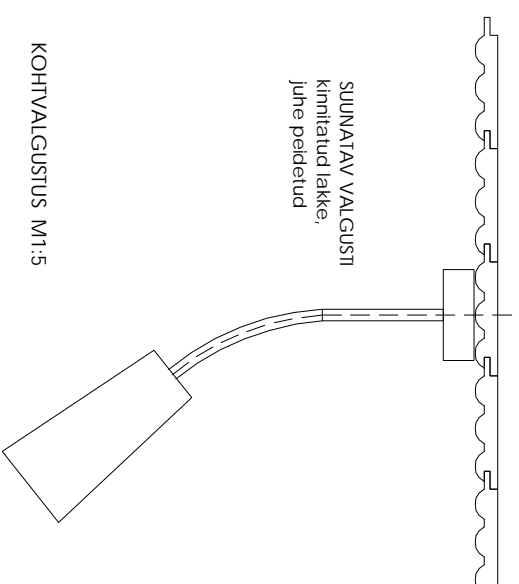
OLOL SILIKAATLILLIS 65  
OHKVAHE 15  
OLOL DIAGONAALLAUDIS 25  
UUS TUULETÖKKEPABER  
OLOL VERT PRUSSID 50x150 s600 / UUS PUITKUDVILL 150  
UUS HOR ROOVITUS 50x50 s600 / UUS PUITKUDVILL 50  
AURUTÖKE?  
KIPSKUDPLAAT 10..15

SAALI LAE NURGA SOLM M1:10

LAE LAUDISE profiil Sormipaneel M1:1



SUUNATAV VALGUSTI  
kinnitatud lakke,  
juhe peidetud



KOHTIVALGUSTUS M1:5

Objekt

**Valgu seltsimaja rekonstrueerimine**

Valgu küla, Emmaste vald, Hiiumaa

Tellija

**MTÜ Külaselts MUHV**

Valgu küla, Emmaste vald, Hiiumaa

Joomise nimi

**Saali lae sõlmed**

Arhitektid

Kaspar Kruuse

Peeter Loo

Jan Skolimowski

Töö number

12018

A 502

Projekti osa

Projekti staadium

ARH

Põhiprojekt

Mootkava

Kuupäev

1:10

06.06.2013

Töövõtja

**KAMP**  
ARHITEKTID

Tänav 64 10134 Tallinn | www.kamp.ee | +372 600 0246